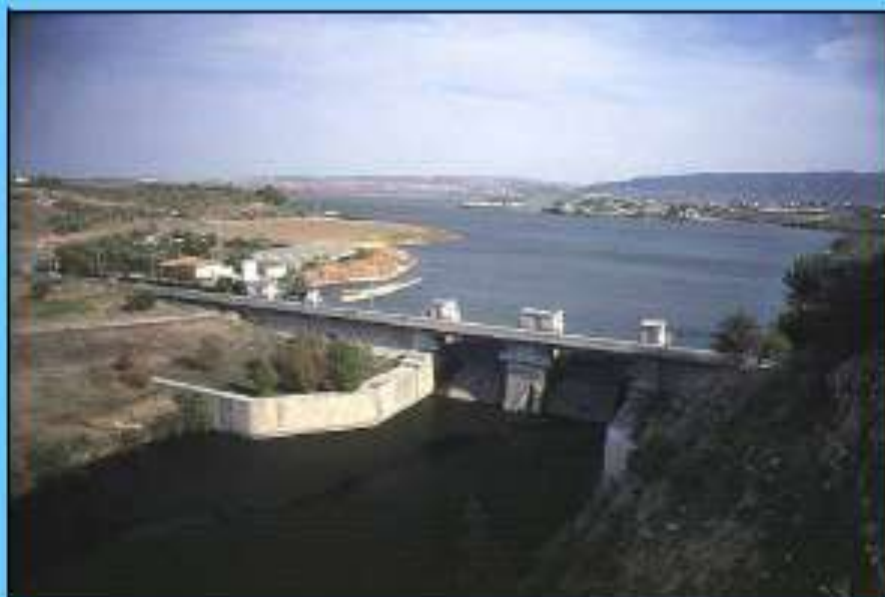


GUIA TÉCNICA DE MEDIO AMBIENTE




GUÍAS TÉCNICAS DE SEGURIDAD DE PRESAS



MEDIO AMBIENTE DE PRESAS Y EMBALSES



Necesidad de considerar debidamente los aspectos ambientales en las distintas fases de una presa y del embalse por ella creado: proyecto, construcción, explotación y puesta fuera de servicio.

Demanda social  Controles administrativos
Controles legales

Objetivo: Ofrecer relación detallada de todos los aspectos de contenido medioambiental a considerar en cada una de las fases, así como indicaciones útiles sobre el enfoque a adoptar para evitar, corregir o compensar los posibles efectos indeseables.

  Visión integral del problema, ingeniero como “diseñador de soluciones”
Herramienta para minimizar los riesgos de incurrir en responsabilidades penales



Contenido: Basado en la identificación y minimización de los efectos negativos de las presas y embalses.



Participantes:

Comité Técnico de Medio Ambiente

Comité Técnico de Presas y Cambio Climático Global

Comité Técnico de Puesta Fuera de Servicio de Presas

Christine Andrés Moreno

Miguel Arenillas Parra

Antonio Burgueño Muñoz

M^a Eugenia Cifuentes Vizuele

Juan Alberto García Pérez

Enrique Grosso Casalini

Francisco Hijós Bitrián

Angel Jaramillo Gómez

Juan López Martos

Elena Martínez Bravo

Tomás Nebot Domínguez

Lourdes Ortega Santos

Agustín Pastor Turullols

Clemente Prieto Hernández

Francisco Sánchez Caro

Florentino Santos García

Miguel Soriano Moyano



INDICE DE GUÍA TÉCNICA

1. INTRODUCCIÓN

2. ESPAÑA Y EL MEDIO AMBIENTE

Riqueza y biodiversidad

La Política Medioambiental en España

Principales efectos medioambientales de los embalses españoles

Los embalses como Santuarios Naturales

Problemática de los embalses y las especies invasoras

Los embalses y la calidad del agua en España

Las afecciones sociales de los embalses españoles

3. EVALUACIÓN DE LA SOSTENIBILIDAD EN PRESAS

Comprensión de la presa en términos de sostenibilidad

Aspectos para la evaluación de la sostenibilidad

Método de evaluación

4. PRINCIPALES EFECTOS

MEDIOAMBIENTALES INTRÍNSECOS

Análisis y descripción del proyecto

El inventario ambiental

Efectos:

Alteraciones microclimáticas en el entorno de los embalses

Procesos y riesgos geoambientales inducidos

Los embalses y la calidad de las aguas

Destrucción de masas forestales y hábitats naturales

Problemática de la fauna terrestre y acuática

Las presas y el paisaje

Efectos sociales y culturales

5. PRINCIPALES ACTUACIONES PREVENTIVAS, PROTECTORAS, CORRECTORAS Y COMPENSATORIAS

- Medidas preventivas y protectoras
- Defensa de cauces y corrección hidrológico-forestal
- Recuperación y mejora de hábitats
- Creación de corredores ecológicos y eliminación del efecto barrera
- Recuperación del patrimonio arqueológico e histórico
- Medidas compensatorias
- Actuaciones singulares
- Medidas ambientales durante la explotación

6.COMUNICACIÓN Y CONSENSO SOCIAL

- La opinión pública
- La opinión técnica
- La necesidad de comunicar resultados

7. PUESTA FUERA DE SERVICIO DE PRESAS

- Necesidad: parámetros de estudio
- Proyecto de puesta fuera de servicio
- Principales efectos medioambientales
- Medidas correctoras

BIBLIOGRAFÍA

AGRADECIMIENTOS

APÉNDICES:

Nº 1: LEGISLACIÓN

Nº 2: PRESAS Y EMBALSES LIGADOS A CÓDIGOS DE LA RED NATURA 2000 Y A CÓDIGOS DE HUMEDALES RAMSAR

GUIA TÉCNICA DE MEDIO AMBIENTE

